

RELAIS D'ASSISTANTES

MATERNELLES

INTERCOMMUNAL

L'ENVOL

406 rte d'Orgeoise

38500 Coublevie

Animatrice : Nathalie Chatel

Tel. Fixe : 04.76.07.86.92

Tel. Portable : 06.82.16.63.42.

Mail : ramilenvol@orange.fr

Coublevie / La Buisse

Saint Etienne de Crossey

Saint Nicolas de Macherin

Permanences téléphoniques

Tous les Mardi de 15h à 19h

1 Vendredi sur 2 de 13h30 à 17h

Les permanences administratives et échanges

1 Lundi sur 2 de 13h30 à 17h à la Buisse ou à St Etienne de Crossey

1 Vendredi sur 2 de 13h30 à 17h à Coublevie

Pour St Nicolas de Macherin : Les permanences se font dans les autres communes.

❖ Les temps collectifs

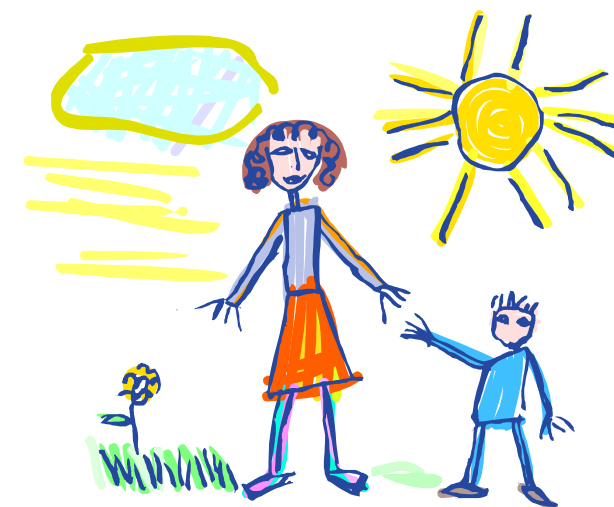
Le Mardi et le Vendredi de 9h à 11h

Dans les communes où l'animatrice tient ces permanences administratives.

Sauf congés scolaires

Ces horaires sont susceptibles d'être modifiés

RAM



L'ENVOL



Le Ram L'Envol vous accueille...

Parents

C'est un lieu d'écoute et d'information afin d'envisager la solution la mieux adaptée.

... Pour vous mettre en relation avec des assistantes Maternelles agréées par l'intermédiaire de listes actualisées.

... Afin de faciliter vos démarches administratives et de vous donner des informations sur les prestations familiales.

Enfants

C'est un lieu de rencontre entre enfants avec les Assistantes Maternelles ou Employée de maison...

...Un lieu où jouer est possible dans un autre cadre avec des professionnelles.

C'est commencer à connaître d'autres repères, et grandir sereinement.

C'est une préparation à la collectivité lors des rencontres pendant les temps collectifs.

Assistantes maternelles et futures candidates à l'agrément

C'est un lieu de neutralité, d'échanges

... Pour vous informer sur vos droits et vous renseigner sur vos démarches administratives.

... Pour vous proposer des temps de réflexion et d'information sur votre pratique.

...Pour permettre une professionnalisation en mettant en place des formations autour de votre métier avec des intervenants.